

「きらめき通信」 第207号 [2024・2月]

発行：社会福祉法人山武市社会福祉協議会 山武市ボランティア・市民活動センター

災害支援ボランティア養成講座 参加者募集！

山武市ボランティア・市民活動センターでは、市民の方を対象に災害支援ボランティア養成講座～防災・災害時支援・復興支援ボランティア活動を考える集い～を開催します。
災害支援ボランティア活動に対する、知識と理解を深め、地域防災の意識を高めましょう。

日時 3月20日(水) 10:00～14:00
場所 成東文化会館 のぎくプラザ(山武市殿台290-1)
参加費 500円(昼食代)
締切 3月12日(火)
内容 講義及びワークショップ(炊き出し等)
講師 太田泰彦 元千葉市消防局・緊急援助隊
山武市豊岡地区社会福祉協議会会長
香焼由和 山武市ボランティア連絡協議会会長
伊藤芳徳 赤十字防災ボランティア第5ブロック山武地区協議会代表
日本赤十字社千葉県支部 職員



🌟お問合せ・申し込み🌟 ボランティア市民活動センター TEL:0475-89-2121 FAX:0475-89-2966

みんなの介護スクール 参加者募集！

家族に介護が必要な状況になったときのことを考えて、様々な事前の対策について一緒に学びましょう。

日時:2月21日(水) 14:00～16:00
場所:さんびの森交流センターあららぎ館(山武市埴谷1884番地1)
参加費:無料
締切:2月14日(水)
内容:講義「家庭でできる自立支援について・後編(仮)」
講師:株式会社いずみスタッフ



🌟お問合せ・申し込み🌟 山武市社会福祉協議会 山武連絡所

TEL:0475-89-2111 FAX:0475-89-2966

第10回 もくもく発表会 開

読み語りボランティアそらではもくもく発表会を開催します。

「もくもく」は絵本とおはなしの勉強会です。発表会ではメンバーで持ち寄ったとおきのお話、朗読劇を行います。是非、お越してください。

日時 3月2日(土) 13:30～15:30
場所 山武市成東文化会館
のぎくプラザ2階 視聴覚室
入場 無料

プログラム

- ① 語り クモのつな
- ② 絵本 オレンジいろのペンギン
- ③ 紙芝居 しろいやさしいぞうのはなし
- ④ 絵本 きつねとブドウ
- ⑤ 朗読 待つ
- ⑥ 語り おてがみ
休憩
- ⑦ 朗読劇 銀河鉄道の夜



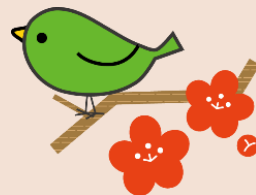
🌟お問合せ🌟 読み語りボランティアそら TEL:080-5495-6528 スガ

山武市社会福祉協議会 臨時職員募集

山武市社会福祉協議会では、臨時職員を募集しています！

ボランティアコーディネーター（募集人員1人）

- ①業務内容 ボランティア活動のコーディネートや活動の支援業務、ボランティア・市民活動センター運営業務など
- ②勤務時間 週5日（月～金 午前8時30分～午後5時15分）※応相談
- ③休日 土・日・祝日・年末年始
※労働基準法に基づく有給休暇あり
※忌引休暇、夏季休暇などの特別休暇あり
- ④日給 8,171円 ※昇給あり
- ⑤待遇 交通費支給（片道2km以上の場合）
社会保険加入 ※加入要件を満たす場合
- ⑥期間 令和6年4月1日から ※契約更新の可能性あり
- ⑦資格 パソコン操作（ワード、エクセル）
普通自動車運転免許所有者（運転ができる方）
概ね63歳まで
- ⑧勤務地 ボランティア・市民活動センター（山武市埴谷1868番地14）
- ⑨申込方法 電話連絡の上、履歴書を令和6年2月27日（火）までに
山武市社会福祉協議会に持参または郵送（面接は後日連絡）



※マザーズホーム保育士、福祉作業所支援員及び第2層生活支援コーディネーターも募集しておりますので、詳しくは山武市社会福祉協議会ホームページをご覧ください。

山武市社会福祉協議会ホームページ <https://sammushakyo.sakura.ne.jp/>

🌟連絡先🌟 社会福祉法人山武市社会福祉協議会
住所：〒289-1306 山武市白幡1627 TEL:0475-82-7102

ボランティアの皆様へお願い

『成東中央公民館、蓮沼公民館、松尾公民館、山武市文化会館、さんぶの森公園（中央公民館）の利用について』日頃より、ボランティア活動にご協力頂き、ありがとうございます。

さて、当センターでは、皆様のボランティア活動を色々な形で応援させていただいておりますが、最近、山武市から、下記の事についてお問い合わせを頂きましたのでお知らせします。

窓口において「ボランティア登録してれば無料なんでしょ!？」と仰る方がいたとの事です。現在は登録すれば無料になっています。これは山武市がボランティア活動を推進する事に対し御理解いただき、特別に費用を免除して頂いているのであって、登録をする事＝（イコール）無料という訳ではありません。（殆どの方には当たり前の事であり、この文をよまれる事で気分を悪くされる方もおられると思い恐縮ではありますが）あくまでも、ご自身の団体の活動の費用を節約する事を目的としたものではないということをご理解ください。

今後もボランティア活動が有意義なものになるよう、活動を継続していきましょう。私たちボランティアセンターも、皆様の活動に対し、精一杯応援させていただきます。よろしくお願いいたします。

🌟お問合せ🌟 ボランティア市民活動センター TEL:0475-89-2121

「山武市ボランティア・市民活動センター」利用のご案内

- 開設時間** 月～金曜日/10時～17時（年末年始・祝祭日を除く）
- 所在地** 社会福祉法人山武市社会福祉協議会 山武連絡所内
〒289-1223 山武市埴谷1868-14（山武福祉センター内）
- 電話番号** 0475-89-2121 **FAX** 0475-89-2966
- E-mail** sammushakyo.vc-n37@sis-net.jp
- HPアドレス** <https://sanmu-vc.jimdo.com/>

案内図



ボランティア登録状況（2024年1月1日現在）		
ボランティアグループ	122グループ	1,451名
個人ボランティア		152名
		合計1,603名