

「きらめき通信」 第147号 [2019・1月]

発行：社会福祉法人山武市社会福祉協議会 山武市ボランティア・市民活動センター



平成31年 新年のごあいさつ！



新年明けましておめでとうございます。皆様方には良い新年をお迎えのこととお喜び申し上げます。

旧年中は、ボランティア・市民活動センター事業の運営に際し、多くの方々にご協力をいただきありがとうございました。

ボランティア活動は、“共に生きる社会づくり”を目指して、高齢者・子育て・障害者・環境・災害など幅広い分野に及びますが、自分の出来る身近な事を少しだけお手伝い！の気持ちをもって行動することだと思います。

今年も、市民の皆様と共に小さな一歩を大きな力に変えて、山武市が住みやすい環境になるよう頑張りたいと考えます。

どうか皆様方のご協力をいただきますようよろしくお願いいたします。

山武市ボランティア・市民活動センター 一同

平成30年度「第2回お茶べり全体会」の開催のお知らせ

山武市ボランティア連絡協議会では、ボランティア相互の情報交換や親睦を目的に「平成30年度第2回お茶べり全体会」を開催します。ボラ連に入っていない方も参加できます。お待ちしております。

日時 平成31年1月20日(日) 10:00~12:00

場所 成東老人福祉センター(山武市白幡1627)

内容 紙すき体験(はがきサイズの紙づくり)
なんでもお茶べり会(防災かるたづくり他)

参加費 無料

締め切り 平成31年1月16日(水)



●お問合せ・お申込み● 山武市ボランティア連絡協議会 事務局 TEL 0475-89-2121

平成30年度福祉関係団体活動補助金について

山武市ボランティア・市民活動センターでは、登録ボランティアの皆さんがボランティア活動に要する費用について助成できる制度があります。悩んでいる方、ぜひ一度ご相談下さい。

質問！

- ①活動に必要な材料費を補助してもらえるのかな？
- ②研修を開催する費用や研修への参加費は対象となる？
- ③限度額はあるの？



活動する皆さんでは賄いきれない材料費の一部を補助しているニャー！



対象となるよ～。講師謝礼の一部や会場借上料にも使えるニャー！



原則、2万円を上限としているニャー！

●お問合せ・お申込み● 山武市ボランティア・市民活動センター TEL 0475-89-2121

福祉体験学習サポーター養成講座（兼 障がい者支援ボランティア養成講座） 受講生募集！

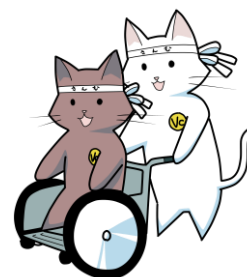
市内小・中学校で「福祉体験学習」を実施する際のアドバイスや見守りなど、サポーターとして協力して下さるボランティアを養成する講座です。（障がい者支援ボランティア養成講座 身体障がい編 を兼ねています）

日時 1月17日(木) 10:00~12:00 (9:30 受付開始)

場所 成東文化会館 のぎくプラザ

内容
・車いす体験について
・高齢者擬似体験について
・福祉体験学習の進め方とポイントについて
福祉体験学習支援の際の注意点/サポーターの心得 等

参加費 無料 申込締切 1月11日(金)



●お問合せ・お申込み● 山武市ボランティア・市民活動センター TEL 0475-89-2121

保育見守りボランティア募集！

おおひら子育て支援センターでは、保育見守りボランティアを募集しています。

日時 2月4日(月) 9:45~11:30

場所 松尾IT保健福祉センター 多目的室

内容 保護者と就学前の乳幼児が新聞紙等を使って遊ぶ際の手伝いや見守り活動

募集人数 3名



●お問合せ・お申込み● 山武市ボランティア・市民活動センター TEL 0475-89-2121

訪問型サービスA訪問支援員 募集！

山武市社会福祉協議会では訪問型サービスA訪問支援員を募集しています。

募集対象者 介護福祉士等の有資格者
介護予防・生活支援サービス担い手養成研修を修了された方

主な業務内容 対象者の方へ訪問し、掃除・洗濯・調理・買い物代行などの軽微な家事援助サービスを行います。食事介助などの身体介護は行いません。

勤務形態 登録制

賃金 1時間当たり 990円~(その他各種加算あり)

●お問合せ・お申込み●
山武市社会福祉協議会山武連絡所 TEL0475-89-2111 (担当 小沼)

「山武市ボランティア・市民活動センター」利用のご案内

開設時間 月~金曜日/午前10時~午後5時(年末年始・祝祭日を除く)

所在地 社会福祉法人山武市社会福祉協議会 山武連絡所内
〒289-1223 山武市埴谷 1868-14 (山武福祉センター内)

TEL 0475-89-2121 FAX 0475-89-2966

E-mail sammushakyo.vc-n37@sis-net.jp

HPアドレス <https://sanmu-vc.jimdo.com/>

案内図



ボランティア登録状況 (2018年12月1日現在)

ボランティアグループ	89グループ	1,291名	合計 1,467名
個人ボランティア		176名	